



자동차보험과 보상

과실상계

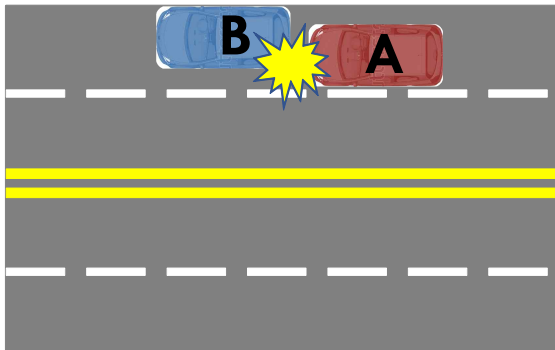
□과실이란?

**일반 상식적으로 사람에 대하여 당연히 해야 될 의무를 태만히
한다던가 해서는 안될 의무를 한 경우에
행위한 자에게 부주의를 의미합니다.**

[운전자의 법규 등 상식적인 행동]

[최종과실상계는 소송시 법원의 판결에 따름]

1.주[정]차 중인 차량 추돌사고

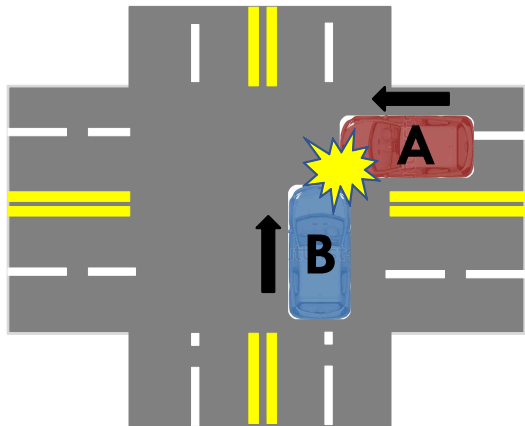


과실상계

A	B
100	0

그러나,
B차량 주[정]차
위반 장소 주차중
B차량에 10%정도 과실

2. 신호등이 없는 동일쪽 교차로 사고



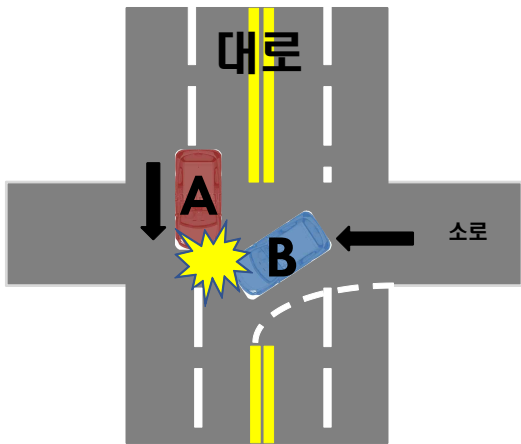
과실상계

A	B
40	60

형태

A,B 동시진입		B선진입		A선진입	
A	B	A	B	A	B
40	60	70	30	30	70

3.대로,소로 경우 접촉사고(신호등없는경우)

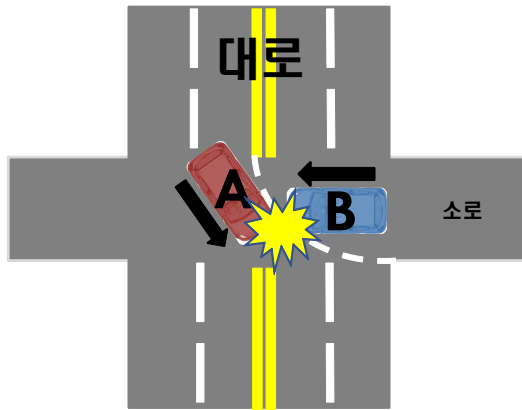


과실상계

A	B
20	80

A차량 대로 직진, B차량 소로에서 좌회전 중

4.대로,소로 경우 접촉사고(신호등없는경우)



과실상계

A	B
50	50

1)A차량 대로에서 소로로 좌회전

2)B차량 소로에서 직진중

자동차사고시 가해자의 책임

가. 형사상의 책임

대인 · 대물 사고시 사고 운전자에 대한 형사처벌은 형법 및 도로교통법의 특별법인 교통사고처리 특례법의 우선 적용을 받음
예: [징역, 금고, 벌금, 스티커 등]

나. 민사상의 책임

- 1) 민법상책임(불법행위책임 제 750조), (사용자의 책임 제756조)
- 2) 자동차손해배상보장법 [자동차보험 및 공제]

다. 행정상의 책임

교통사고로 인한 운전자의 교통법규위반 등에 따른 범칙금이나 면허정지, 면허취소 등을 지게됨

교통사고처리특례법의 주요 내용

- 반의사 불벌
- 보험가입의 특례[교통사고처리 특례법 제4조 ①]
- 『반의사불벌』 또는 『보험가입의 특례』가 적용되지 않는 경우에는
→ 가·피해자간 형사합의와 상관없이 형사처벌 받음
- Ex) 12대중과실* 및 사망사고+뺑소니+중상해 등

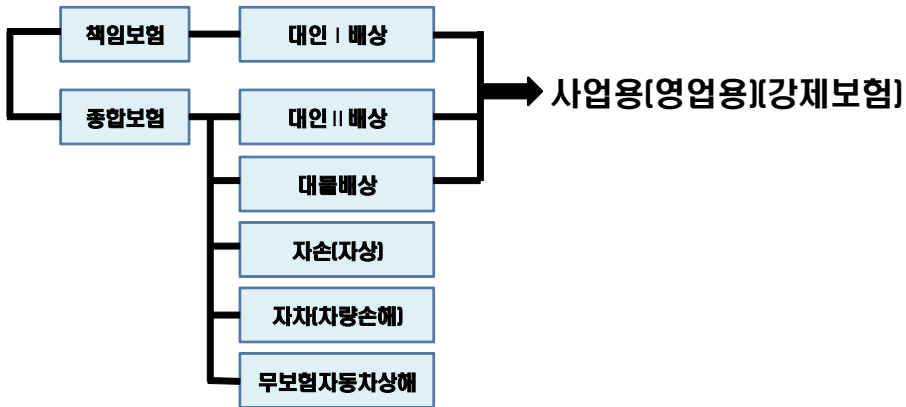
12대 중과실 사고

- ① 신호 또는 지시위반 : 경찰관의 신호 · 지시위반, 신호기 신호위반, 안전표지지시위반
- ② 중앙선 침범, 횡단 · 유턴 또는 후진한 경우
- ③ 속도위반 : 제한속도를 시속 20km 초과 시
- ④ 추월방법위반 : 앞지르기 방법 · 금지시기 · 금지장소, 끼어들기의 금지 위반
- ⑤ 건널목 통과방법위반
- ⑥ 횡단보도에서의 사고
- ⑦ **무면허운전**
- ⑧ **음주운전**(호흡 중 알코올농도 0.03% 이상) 또는 약물복용운전
- ⑨ 보도침범, 보도횡단방법 위반
- ⑩ 개문발차 : 승객의 추락방지의무 위반
- ⑪ 어린이 보호구역 안전운전의무 위반 **<민식이법>**
- ⑫ 적재물 추락방지조치위반

민식이법이란?

- 2020년 3월 25일 시행
- 스쿨존(어린이보호구역)에서 시간에 관계없이 자동차 운전자가 과실로 13세미만 어린이에 대해 상해 또는 사망사고가 발생했을 경우!
- 사망시 : 징역3년~ 무기징역
- 상해시 : 징역1년~ 15년 또는 벌금 500만~3천만
- ※과실이 어린이 99% : 자동차 1% 이라고 해도 처벌받을수 있다.
- ▶ 운전자보험으로 대체

자동차보험(공제) 구성



자동차보험(공제) 담보에는 어떤 것들이?

대인 I, II 왜 두개 인가?

1. 보상 받는 경우 : 보험가입차량으로 타인이 다치거나 사망의 경우
법률상 손해 배상책임을 짐으로써 입은 손해보상

2. 보상받는 내용 :

사망보험금	부상보험금	후유장해보험금
장례비, 위자료, 상실수익액	치료, 위자료, 휴업 손해	위자료, 상실수익 액, 가정간호비

3. 보험금(1인당)

	사망	부상	장해
대인 I	1억 5천만	3천만	1억 5천만
대인 II	무한	무한	무한

{개정} 상실수익액 : LK → HK로 개정

대인 I (상해구분과 책임보험금의 한도금액)

상해급수	1급	2급	3급	4급	5급	6급	7급	8급	9급	10급	11급	12급	13급	14급
한도금액	3천	1500	1200	1000	900	700	500	300	240	200	160	120	80	50

예시) **대인 I** | **[책임보험]**만 가입자가 앞 차량 추돌시 피해차량은 피해가 없고
피해운전자만 다친경우?

1.부상내용(진단서) : 척추 염좌

2.CT촬영 및 검사비등 치료비가 400만 : 손해액

보상내용 : 대인 I, 대인 II(무한) 모두 가입자는 손해액 400만 전액 지급이 되나
가해자가 대인 I 만 가입으로 상해급수 12급에 해당

∴ 400만 손해액중 12급 즉 120만 한도이므로 120만원을 보험금 지급
초과되는 280만원은 자비부담

자동차보험(공제) 담보에는 어떤 것들이?

자기신체사고(자손) / 자동차 상해(자상)

- 1.보상받는 경우 : 보험가입 차량으로 사고시 본인 및 본인 가족 등 다치거나, 사망의 경우 : **그로 인한 손해보상**
- 2.보상받는 경우 : **사망보험금(1억) / 부상보험금(3천) / 후유장해 (1억)**
- 3.보험금한도 : 사망 : 해당사항 보험가입금액 Ex)1억,2억,3억 등
부상 및 후유장해 : **상해 / 장해 등급별로 지급**

자기신체사고 지급기준<상해구분,급별가입금액>

상해등급		보험가입금액	
1급	1500만원	3000만원	5000만원
2급		1800만원	
3급		1500만원	
			
9급	140만원	280만원	450만원
10급	120만원	240만원	400만원
11급		200만원	300만원
12급		120만원	200만원
13급		80만원	150만원
14급		40만원	60만원

자손[자기신체손해] VS 자상[자동차상해] 의 비교

예시) A라는 운전자(차주)가 유턴 시 운전부주의로 가로수와 충돌 시 코뼈가 부러진 단독사고

1) 손해액 : 수술, 치료 등 500만원

휴업손해(일당) : 300만원 / 위자로 25만원

2) 진단명 : 비골골절(수술시행함) : 상해급수 9급, 장애없음

3) 자손을 가입시 ?

4) 자상을 가입시 ?

자손(자기신체손해) VS 자상(자동차상해) 의 비교

가입종목/보상금액	사망 1억	부상 3천만	후유장해 1억
자손	해당없음	280만 정액	해당없음
자상	해당없음	825만 실손	해당없음

자손 가입경우는 수술,치료는 인정, 그러나 실비지급이 아니라 상해등급별 정액한도로 지급(9급-280만원)(일당:부지급, 위자료부지급)

자상 가입경우는 대인 II (즉, 타차량의 피해자처럼 보상) 상해급수와 관계없이 수술, 치료비 전액, 일당전액, 위자료 전부 지급 (500만원 + 300만원 + 25만원 = 825만원 지급)

※ 자손과 자상은 과실상계 없이 항상 0% 로 인정함

'23년 제도개선 사항 상세 안내

제도개선 예시

2023년 1월 1일 사고발생 건 부터 자동차보험 대인배상의 보상내용이 변경됩니다.

경상환자(부상급수 12~14급) 대인배상2 치료비 과실분 본인부담금 발생

예시



- 사고유형 : A는 사거리교차로에서 우회전하다가 직진하는 차량을 접촉 **[A과실70%]**
 - A는 14급상해를 입었고, 치료비가 120만원 발생하였습니다(대인 | 한도 50만원)
 - 제도개선 전은 상대방 대인 I, II에서 전액치료비 보상을 받았으나, 개선 후에는 본인 부담치료비가 발생하게 됩니다.

제도개선 전

상대방
대인배상1,2
에서 치료비
120만원
부담

제도개선 후

본인
과실분

A부담
49만원

본인부담금 발생!

상대방
대인 II
21만원
상대방
대인 I
50만원

경상환자 대인배상의
부상급수별 지급한도를
초과하는 치료비 중
★본인과실분은
본인부담★



〈23.1.1 시행되는 자동차보험 표준약관 주요 내용〉

□ 1. 경상환자 등에 대한 보상기준 합리화

- 경상환자 대인 II 치료비 과실책임주의 도입
- 경상환자 장기 치료시(4주 초과) 진단서 제출
- 상급병실 입원료 지급기준 개선

□ 2. 불필요한 분쟁 해소 등 소비자 권익 제고

- 경미손상시 품질인증부품을 활용한 교환수리 적용
- 대물배상에서 견인비용 보상

□ 3. 친환경차량 보급 확대에 발맞춰 보상기준 현실화

- 친환경차량 관련 대차료 인정기준 명확화
- 전기차 등 친환경차량 중요부품 관련 감가상각 적용기준 명확화

'23년 제도개선 사항 상세 안내

제도개선 예시

2023년 1월 1일 사고발생 건 부터 자동차보험 대인배상의 보상내용이 변경됩니다.

경상환자(부상급수 12~14급) 대인배상2 치료비 과실분 본인부담금 발생

예시



- 사고유형 : A는 사거리교차로에서 우회전하다가 직진하는 차량을 접촉 (A과실70%)
 → A는 14급상해를 입었고, 치료비가 120만원 발생하였습니다(대인 | 한도 50만원)
 → 제도개선 전은 상대방 대인 I, II에서 전액치료비 보상을 받았으나, 개선 후에는 본인 부담치료비가 발생하게 됩니다.

제도개선 전

대인배상1,2
치료비
120만원
부담



제도개선 후

A부담
49만원

상대방
대인 II
21만원
상대방
대인 I
50만원

구분	1급	2급	12급	13급	14급
대인 I 지급한도	300 0만	1500 만	120만	50만	50만

치료비120만원

50만: 대인 I 에서 지급

나머지 70만 · 70% = 49만원 자기부담

※ A 과실70% 적용

자동차상해 담보 특약 알아보기

자기신체사고와 자동차 상해담보특약 비교

- 자기신체사고담보는 사고로 사망, 후유장애의 경우 증권에 기재된 금액을 보상하며, 부상을 입은 경우 **부상급수 별 한도 내에서 치료비를 보상** 받습니다.
- 자동차상해담보특약은 사망, 후유 장애 발생 시 한도 내 실제 손해액을 보상하고, **부상을 입은 경우 부상급수 관계 없이** 증권에 기재된 한도금액 내에서 보상받습니다.

자기신체사고 및 자동차상해 보장내용

구 분		자기신체사고			자동차상해		
담 보	사망 후유장애	<ul style="list-style-type: none"> · 보험증권에 기재된 금액 지급 · 한도 내 실제 손해액(쌍방과실) 			한도 내 실제손해액 [위자료, 상실수익액, 장례비 등]		
	부상	부상급수 별 한도 내 치료비			한도 내 실제손해액 [위자료, 휴업손해, 기타손배금, 치료비]		
과실상계·		적용			미적용		
지급한도 (단위 : 만원)		사망	부상	후유 장애	사망	부상	후유 장애
		1,500	1,500	1,500	10,000	1,000	10,000

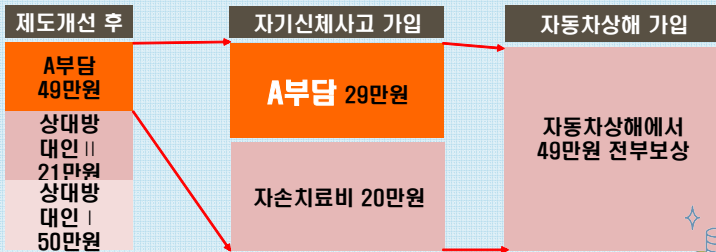
자동차상해 담보 특약 알아보기

자기신체사고와 자동차 상해담보특약 비교

앞서 동일한 사고 예시에서, **자손(자기신체사고)**과 **자상(자동차상해)**를 가입한 경우를 비교해 볼까요?

예 시

- 앞선 예시에서 자손처리 시 29만원의 자기 부담액이 발생합니다.
- 자상 처리 시 치료비 전액 보험 처리 가능 하고, 이외 기타 간접손해금도 보상이 가능합니다.



☞ 자손가입 하면 29만원 본인부담금 발생, 자상가입하면 전부 보상



자동차상해 담보 특약 알아보기

자기신체사고와 자동차 상해담보특약 비교

앞서 동일한 사고 예시에서, **자손(자기신체사고)**와 **자상(자동차상해)**를 가입한 경우를 비교해 볼까요?

구분	12급	13급	14급
자기신체사고 (부상1500만원)	60만	40만	20만
자동차 상해 (부상1000만원)	1000만	1000만	1000만

치료비120만원 → 50만원 대인 | 에서 지급
→ 나머지 70만 · 70% = 49만원 본인부담

※ 자손가입 시 본인부담금 중 20만원 만
보험처리

※ 자상가입 시 본인부담금 전액 보험처리

자동차상해 담보 특약 알아보기

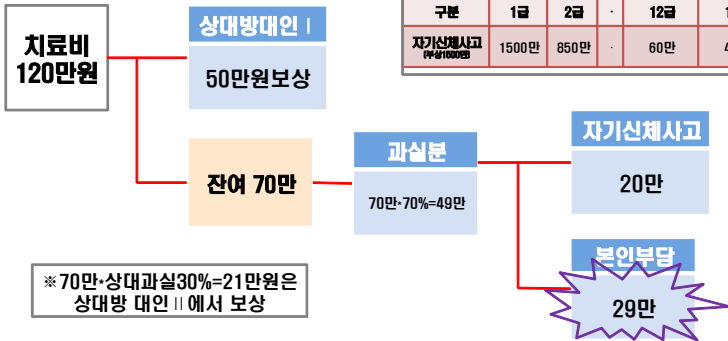
자기신체사고와 자동차 상해담보특약 비교

요약

A 보험 가입담보: 대인1,대인2, 대물, 무보험차상해, 자차,
자기신체사고 (부상한도 1500만원), 부상급수 14급

구분	1급	2급	·	12급	13급	14급
대인 I	3000만	1500만	·	120만	50만	50만

구분	1급	2급	·	12급	13급	14급
자기신체사고 (부상1500만)	1500만	850만	·	60만	40만	20만





QUIZ!!?

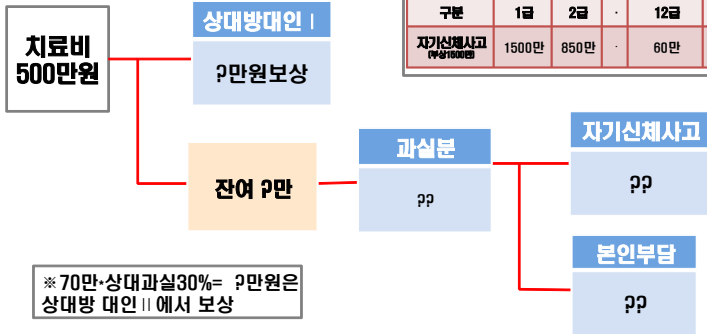
자동차상해 담보 특약 알아보기

요약

요약

A 보험 가입담보: 대인1,대인2, 대물, 무보험차상해, 자차,
자기신체사고 (부상한도 1500만원), 부상급수 14급

구분	1급	2급	·	12급	13급	14급
대인 I	3000만	1500만	·	120만	50만	50만
구분	1급	2급	·	12급	13급	14급
자기신체사고 (부상1500만)	1500만	850만	·	60만	40만	20만



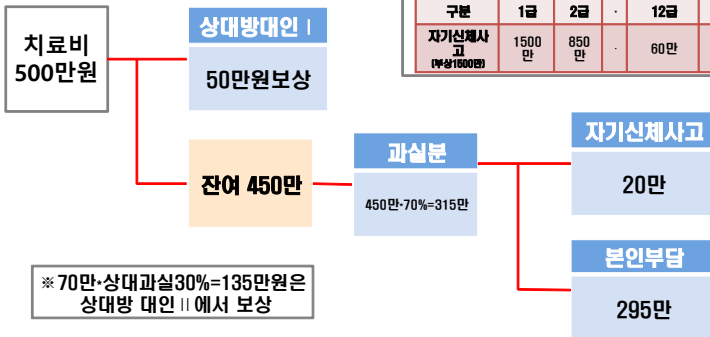
자동차상해 담보 특약 알아보기

요약

요약

A 보험 가입담보: 대인1,대인2, 대물, 무보험차상해, 자차,
자기신체사고 (부상한도 1500만원), 부상급수 14급

구분	1급	2급	·	12급	13급	14급
대인 I	3000만	1500만	·	120만	50만	50만
구분	1급	2급	·	12급	13급	14급
자기신체사 고 (부상1500만)	1500 만	850 만	·	60만	40만	20만



자동차보험(공제) 담보에는 어떤 것들이?

대물배상

1.보상받는 경우 : 보험가입차량으로 타인의 차량이나 재물에 손해가 생긴 경우 법률상 손해배상 책임을 짐으로써 입은 손해배상

2.보상받는 내용 : 보험금 항목과 보험금 한도

수리비용, 교환, 휴차료, 격락금액 등

1사고당 보험가입금액 한도(자동복원됨)

Ex) 2천, 3천, 5천, 1억, 3억 등...

격락금액 : 차량가액의 20% 이상 파손시 - 1년이하 20% / 2년이하 15% / 5년 이하 10% 를 손해액 금액에 합산한다.

※ 이륜차 사고시 -> 이륜차 전용의류 보상(200만한도)

자동차보험(공제) 담보에는 어떤 것들이?

자기차량손해(자차)

1.보상받는 경우 :

보험가입차량으로 그 차량에 직접적인 생긴 손해

Ex) **충돌, 화재, 폭발, 도난 등...**

2.보상받는 내용 : 가입금액 한도내에서 보상

***자기부담금(면책금)** : 차량손해액의 20% 부담
[단, 50만원 한도]

자동차보험 담보에는 어떤 것들이?

무보험자동차에 의한 손해

[대인 II 로 보상받지 못하는 경우]

보상받는 경우 : 무보험 자동차의 사고로 본인 및 본인 가족 등이 다치거나 사망의 경우 그로인한 손해보상(2억, 5억 등)

보상받는 내용 : 대인배상 I 을 초과하는 손해보상, 대인배상 II 기준에 따라 보상함

- * 여기서 무보험 자동차란? 대인 II 나 공제계약이 없는 차, 뺑소니차량, 도난 차량을 말함

자동차-표준약관 변경

변경 후 사고부담금

음주

1.대인 | 사고당 1억5천 만원

뺑소니

2.대인 || 사고당 1억원

무면허

3.대물 2천만원 이하 손해 2,000만원

4.대물 2천만원 초과 손해 5,000만원

※ 마약, 약물 : 대인 || 1억원 / 대물 5천만원
책임보험 대인 | 한도내 / 대물 전액부담

자동차-표준약관 변경

예1) 음주운전사고로 대인 12급 부상(대인1한도 120만원), 손해액
대인 5백만원 대물 3천만원(과실 100%)

변경후	
대인 I	120만원
대인 II	380만원
대물 2천만원 이하	2,000만원
대물 2천만원 초과	1,000만원
자기부담금합계액	3,500만원

자동차-표준약관 변경

예2) 대인 사망, 손해액 3억원(과실 100%) / [음주운전]

변경 후	
대인 I	1억 5,000 만원
대인 II	1억원
자기부담금합계액	2억 5,000 만원